

MODERNISMO | 1ª FASE

FASE DE DESTRUIÇÃO

1922 – 1930



- FEVEREIRO DE 1922;
- ESCRITORES, PINTORES, MÚSICOS, ESCULTORES, ...
- TUMULTO;
- REPERCUSSÃO EM TODO BRASIL;
- DISCUSSÕES EM TORNO DE UMA NOVA ARTE.

CARACTERÍSTICAS

ROMPIMENTO COM O PASSADO

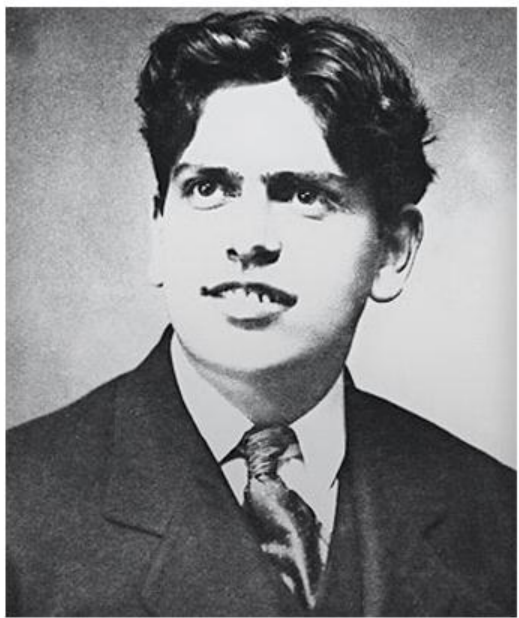
PARÓDIA, PIADA, SARCASMO

ORIENTAÇÃO REVOLUCIONÁRIA

LIBERDADE DE EXPRESSÃO, COTIDIANO, LINGUAGEM COLOQUIAL

BUSCA DA EXPRESSÃO NACIONAL

NACIONALISMO CRÍTICO, PRIMITIVISMO, FOLCLORE



➤ **LIGADO AOS MOVIMENTOS
PAU-BRASIL E ANTROPOFAGIA**

OBRAS

- PAU- BRASIL → POESIA DE EXPORTAÇÃO
- MEMÓRIAS SENTIMENTAIS DE JOÃO MIRAMAR
- SERAFIM PONTE GRANDE

➤ PRINCIPAL FIGURA TEÓRICA DO MOVIMENTO



POESIA:

- PAULICÉIA DESVAIRADA
- CLÃ DO JABUTI

ROMANCE:

- AMAR, VERBO INTRANSITIVO
- MACUNAÍMA (RAPSÓDIA) ➔ "O HERÓI SEM NENHUM CARÁTER"

FIM

The image features the letters 'FIM' in a bold, sans-serif font. The text is a vibrant purple color and is positioned centrally. Below the letters, there is a soft, white-to-purple gradient reflection that mirrors the text above, creating a sense of depth and a clean, modern aesthetic.